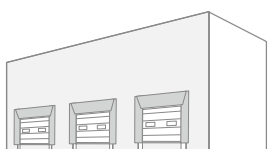




dveřní a vratové systémy

PŘÍSLUŠENSTVÍ

k nakládacím místům



...spolehněte se!



Předmětem této nabídky je příslušenství, zajišťující optimální průběh nakládky a vykládky. Následující produkty Vám zaručí jak bezpečnost, časové úspory, tak šetrnost ve vztahu k opláštění a překládacím zařízením. Byly navrženy na základě dlouhodobých zkušeností a znalostí v oboru vratové techniky. Vyznačují se dlouhodobou životností, kvalitou použitých materiálů a spolehlivou funkcí. V neposlední řadě snadnou montáží.

Gumový doraz MALÝ / STŘEDNÍ / VELKÝ

Pryžový nárazník vyznačující se dlouhodobou životností, s výbornou schopností tlumit nárazy. Barva černá.

Rozměr - malý: 70x350x70 mm

Rozměr - střední: 140x350x80 mm

Rozměr - velký: 250x500x90 mm



Ochranný sloupek

Ochranný sloupek pro:

- vymezení prostoru pro pohyb hydraulické manipulační techniky, paletových vozíků a rudlů
- ochranu vratových systémů

Rozměry: výška 800 mm, průměr sloupku 102 mm

Kotvení: do podlahy

Povrch: ocel s ochranným nátěrem



Gumový doraz VELKÝ, vč. krycích plechů

Robustní, pryžový nárazník vyznačující se dlouhodobou životností, s výbornou schopností tlumit nárazy. Doraz je vybaven kluzným a velmi odolným krycím plechem.

Rozměry: 250x500x90 mm



Mechanický klín pro kolo nákl. automobilu

Hmotnost [kg]: 2

Materiál: ocelový plech

Povrch: se základním nátěrem

Šířka [mm]: 120

Včetně ručky



Semafor

Využití pro různé možnosti signalizace, např. signalizace otevřeného/zavřeného stavu vrat. Semafor je napojen na zařízení překládacího místa. Za příplatek možnost LED žárovek, zaručující delší životnost.

Tech.specifikace: připojení 230 V, 40 W, IP 65



Mechanický klín vč. kontaktního čidla

pro kolo nákl. automobilu

Ultrazvukové čidlo, vč. 10m kabelu

Hmotnost [kg]: 2

Materiál: ocelový plech

Povrch: pozink

Šířka [mm]: 140

Včetně ručky

Poznámka: nutné připočítat signalizační světla (semafory)!



Světlo na otočném rameni

Otočná ocelová konstrukce s lampou slouží pro osvětlení nakládacího prostoru daného dopravního prostředku. Je tak zajištěna rychlá a bezpečná překládka. Instalace otočného ramene se provádí na záruběn vrat a je velice snadná.

Tech.specifikace: připojení 230 V, 500 W, IP 54



Mechanická blokáce kol nákl. automobilu

včetně senzoru

Mechanická blokáce propojená s řídicím systémem můstku

délka: 2710 mm

šířka: 775 mm

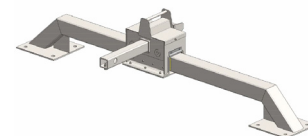
výška: 565 mm

provozní rozmezí: 1960 mm

Povrch: pozink

Napájení: 230V

Poznámka: nutné připočítat signalizační světla (semafory)!



Nájezdové vedení rovné a zahnuté

Trubková konstrukce zajišťuje snadný nájezd dopravních prostředků k ose nakládací rampy. Není tak potřeba opakovaných nájezdů a tím je minimalizována možnost poškození. Nájezdové vedení je dodáváno ve variantě pro zabetonování nebo ve variantě kotvení šrouby do betonového základu. Povrchová úprava RAL 1018 žlutá, za příplatek žárové pozinkování.

Rozměry: Ocelová trubka 159x4,5 mm, výška 320 mm



Automatická blokáce kol nakl. automobilu

Délka zadržení: 1090 mm – 4010 mm

Průměr kola: 760 mm – 1120 mm

Kompletní zamykací systém

Vč. zádržného ramene

a spouštěcího zařízení

Západka na horní nosník

Řídicí jednotka vč. indikace

Vnitřní semafor umístěný v ovládacím boxu

Součástí jsou venkovní semafory

Sada venkovních nápisů ve standardní a zrcadlové podobě

Uzpůsobení GWL pro obsluhu nakládacích stání dodávkami

Z obou stran naváděcí pozinkovaná kola

