



dveřní a vratové systémy

MOTORICKY OVLÁDANÝ POHON SP808PAL

automatických posuvných dveří



... spolehněte se!

Automatické dveře posuvné s pohonem SP808PAL

Moderní výrobek, vybavený řídicí jednotkou, která umožňuje využití široké řady speciálních funkcí podle požadavků zákazníka. Podporuje monitoring, kontrolu a servis dveří pomocí mobilních zařízení. Samotný pohon je lehký, vhodný na jakékoli fasádní konstrukce a zdivo.

PRVOTŘÍDNÍ MATERIÁL

SP808PAL je navržen dle nejnovějších technologií a trendů a vyroben z těch nejkvalitnějších materiálů.

ÚSPORA AUTOMATIZACÍ

Chytré funkce a režimy maximálně šetří náklady a energii na provoz dveří, ale také na vytápění, případně chlazení celé budovy.

INOVATIVNÍ MECHANIKA

Pohon SP808PAL se vyznačuje velmi tichým a úsporným chodem s dlouhodobou životností.

KOMPAKTNÍ DESIGN

Pohledová výška pohonu 100 mm respektuje současné požadavky architektury na přirozené začlenění prvků do fasád. Varianta pohonu XL s výškou 150 mm nabízí větší prostor pro skrytí specifických součástí.

UŽIVATELSKÁ PŘÍVĚTIVOST

Jednoduchou konfigurací lze rychle a operativně přizpůsobit provoz dveří aktuálním potřebám.

RYCHLÝ A PŘESNÝ SERVIS

Bezdrátová diagnostika stavu dveří a jejich seřízení šetří čas i náklady.

Aplikace S-MANAGER

Jednoduchá

Moderní

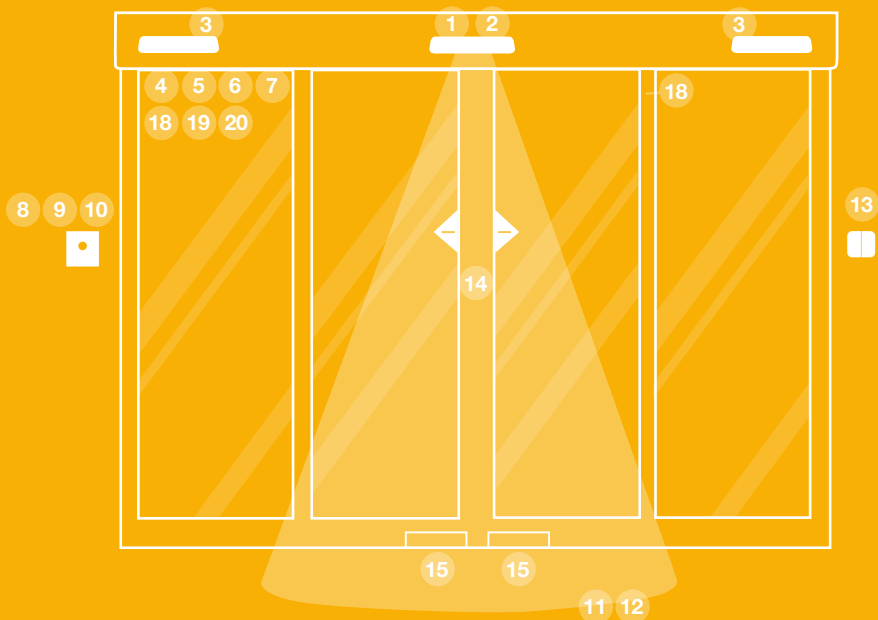
Intuitivní

Srozumitelná

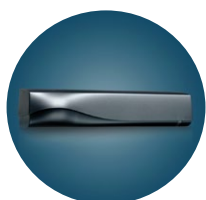
Aplikace nabízí 8 funkcí:

1. Ovládání režimů
2. Informace o počtu cyklů
3. Monitorování napětí záložní baterie
4. Statistiku po jednotlivých měsících
5. Historii chyb a událostí
6. Časový programový přepínač
7. Diagnostiku vstupů
8. Reset pohonu

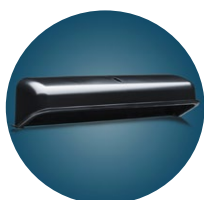




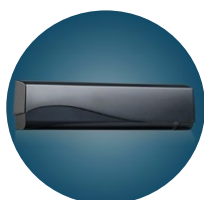
Popis aktivačních, ovládacích, bezpečnostních a zabezpečovacích prvků automatických dveří



1 Kombinovaný senzor
262×57×45 mm



2 Kryt senzoru
povětrnostní



3 Infračervený bezpečnostní
clona 200×57×45 mm



4 Digitální programový
přepínač



5 LCD programový
přepínač



6 Šestipolohový
programový přepínač



7 Dvoupolohový
programový přepínač



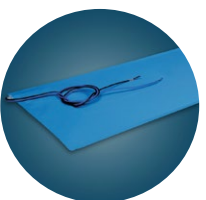
8 Klíčový spínač pod omítku
100×110×71 mm



9 Klíčový spínač na
omítku 70×80×45 mm



10 Loketní spínač rozměr
93×247×20 mm



11 Nášlapná rohož
800×300 mm / 800×600 mm



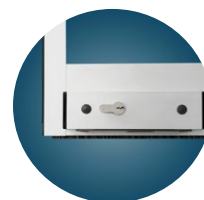
12 Nášlapný spínač
100×100 mm



13 Bezkontaktní spínač
Clear Wave



14 Hákový zámek



15 Podlahový zámek



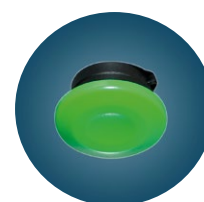
16 Dálkový ovladač
programového přepínače



17 Sklopný dveřní
uzávěr



18 Hmatník k nouzovému
odjištění elektrozámků



19 Tlačítko nouzového
otevření požární



20 Tlačítko nouzového
otevření aretační

Vysoká odolnost a bezúdržbovost i v nestandardních podmínkách



- pohon byl úspěšně testován v teplotním rozpětí od -20 do +45 °C
- stupeň krytí IP X4 zaručuje bezproblémový a bezpečný chod dveří i v prostředí s rizikem stříkající vody

Vyvinuto, vyrobeno a certifikováno v České republice

- certifikát na nejvyšší počet cyklů - třída 8: odolnost proti opakovanému otevírání a zavírání
- certifikát o splnění normy EN ČSN 16005: splnění všech bezpečnostních a konstrukčních norem motoricky ovládaných dveří
- bezpečnostní třída RC 2: splňuje bezpečnostní třídu proti vloupání

Technická data SP808PAL

Výška pohonu SP808PAL SP808PAL/XL	100 mm 150 mm
Hloubka pohonu	175 mm
Průchozí šířka v režimu ZIMA	50–95 %
Šířka otevření ve funkci LÉKÁRNA	5–50 mm bez elektrozámku
Síťové napětí	230 V ±10 % / 50 Hz / L, N, PE
Příkon	150 W
Stupeň krytí	IPX4
Hlučnost	Lpa menší než 70 DB(A)
Provozní teplota	od -20 °C do +45 °C
Provozní teplota pro pohon na únikové cestě	od +5 °C do +45 °C
Hmotnost (délka 4m s krytem)	37 kg
Instalace	ocel, hliník, dřevo, zdivo
Vhodné pro požární nebo sklopné provedení	varianta SP808PAL/XL
Hmotnost zavěšených křídel	
Dvoukřídlé provedení Jednokřídlé provedení	max. 2x 130 kg max. 1x 150 kg

Česká republika

+420 571 759 211 | spedos@spedos.cz | www.spedos.cz

Slovenská republika

+421 41 707 7111 | spedos@spedos.sk | www.spedos.sk

