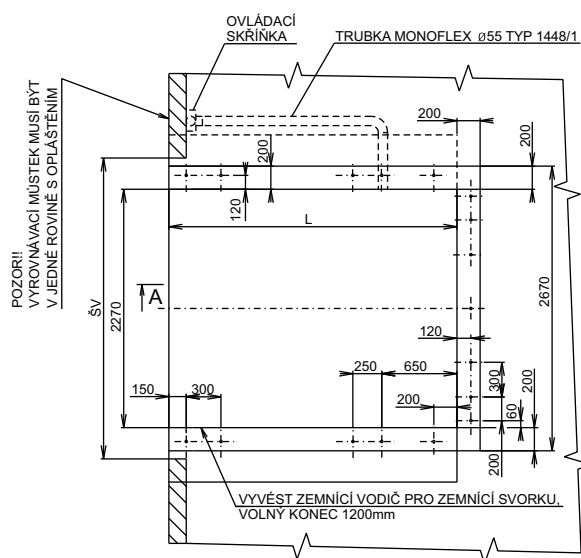
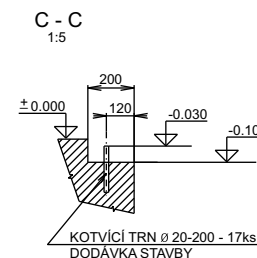
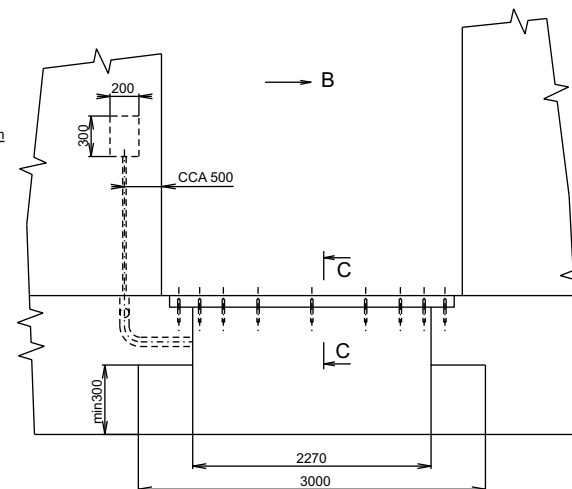
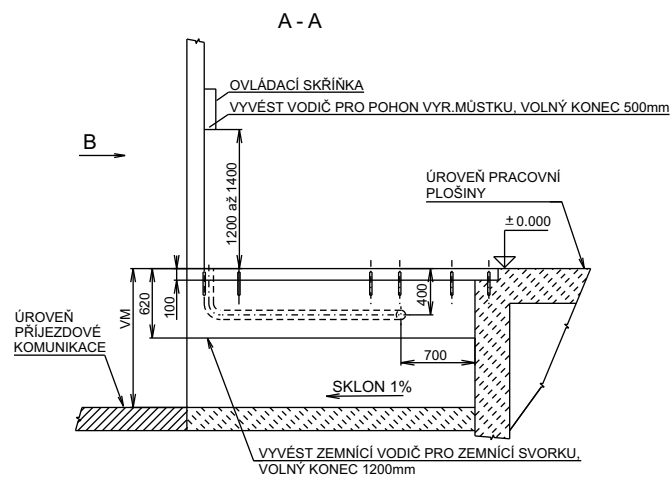
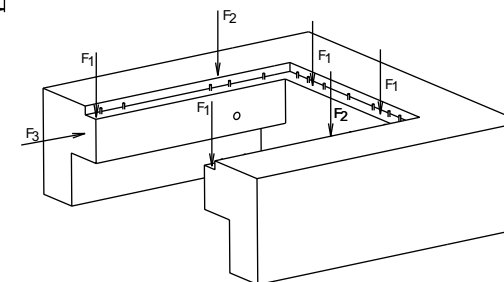


Vyrovnávací můstek se sklopnou lištou VM SL-A 22-20/6t  
 VM SL-A 22-25/6t  
 VM SL-A 22-30/6t



JMENOVI TÁ NOSNOST MŮSTKU [kN]	F <sub>1</sub> [kN]	F <sub>2</sub> [kN]
60	75	48

TYP	L [mm]
22-20 VM SL-A	2000
22-25 VM SL-A	2500
22-30 VM SL-A	3000



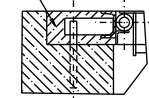
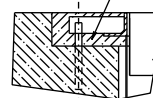
#### LEGENDA:

VM - VÝŠKA ÚROVNĚ PRACOVNÍ PLOŠINY NAD PŘÍJEZDOVOU KOMUNIKACÍ (cca 1100mm)  
 ŠV - ŠÍŘKA VRAT  
 L - DÉLKA VYROVNÁVACÍHO MŮSTKU

POZOR: PO OSAZENÍ MŮSTKU ZALIT BETONEM B25 - STAVBA!

BOČNÍ DETAIL PO OSAZENÍ MŮSTKU

ZADNÍ DETAIL PO OSAZENÍ MŮSTKU



NAPÁJECÍ PŘÍVOD PRO VYROVNÁVACÍ MŮSTEK MUSÍ BÝT JISTĚN MINIMÁLNĚ SAMOSTATNÝM 3-FAZOVÝM JISTIČEM 6A.  
 PŘÍVODNÍ VODIČ POUŽIT PODLE DÉLKY PŘÍVODNÍHO KABELU (např. CYKY 5Cx2,5mm<sup>2</sup>)  
 PŘÍVOD ZEMNÍHO VODIČE K ZEMNÍCI SVORCE (viz. elektro stavba)

F<sub>3</sub> - HORIZONTÁLNÍ SÍLA (100 kN) MUSÍ BÝT PŘENEŠENA BETONOVOU ŠACHTOU, NIKOLIV RÁMEM MŮSTKU

POZOR - UHLOPŘÍČKY ŠACHTY MUSÍ BÝT SHODNÉ!