

# extrainfo

informační žurnál společnosti SPEDOS



Automatické dveře pro hotely, restaurace a relaxační centra

**SPEDOS**<sup>®</sup>



# Automatické dveře

*bezbariérové, bezpečné, komfortní a spolehlivé*



## OBSAH

|    |                   |    |
|----|-------------------|----|
| 4  | Hlavní vstupy     | 5  |
| 6  | Společenská foyer | 7  |
| 8  | Relax, zábava     | 9  |
| 10 | Hotelové zázemí   | 11 |



## Hlavní vstupy

### *První dojem*

Pro architektonickou harmonii stavby a podtržení příjemné atmosféry hotelu lze využít různé konstrukce automatických dveří: **obloukové** (obr. 1), **rohové** (obr. 2), **karuselové** (obr. 3, 10, 11, 14, 15, ). Ostatní zobrazené realizace jsou automatické dveře posuvné **lineární**.



**Velké hotelové komplexy** volí do svých hlavních vchodů buď posuvné automatické dveře ve velkých prosklených stěnách se zádveřím (obr. 4, 5, 9), nebo originální karuselové dveře se dvěma, třemi nebo čtyřmi křídly (obr. 3, 10, 11, 14, 15). Průměr karuselů by neměl být menší než 3 000 mm.

U menších **hotelů rodinného typu** se využívají většinou automatické posuvné dveře lineární. Podle prostorových možností mohou mít různé konstrukční varianty – například **teleskopické provedení posuvu křídel** (obr. 8), které zajistí širší průchozí šířku.





12



11

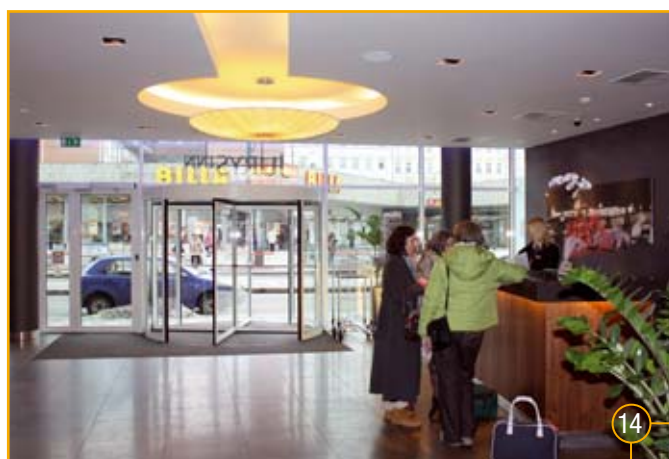


13

## Společenská foyer

*Místo klidu a odpočinku*

Hotelový foyer, v menších hotelech recepční hala, je křižovatkou hotelových koridorů. Vstupní a spojovací dveře v nich zajišťují příznivé světelné podmínky, dekorují prostředí a za příznivých klimatických podmínek mohou přirozeně spojit hotel třeba s pěší zónou na náměstí (obr. 12).



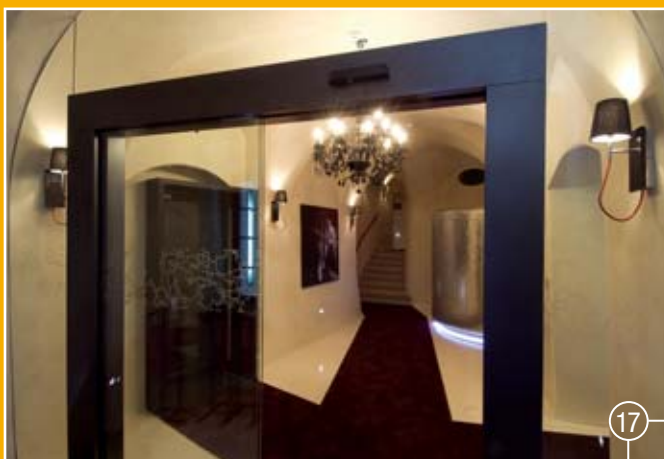
14

Automatické dveře mohou být vyrobeny z různých materiálů: velmi elegantně působí **celoskleněné konstrukce** (obr. 17, 18, 20). Většinou však bývají skla uchycena ve **standardních hliníkových profilech** s různou povrchovou úpravou (obr. 1, 2, 5, 8, 9, 12, 13, 21, 23, 24, 28, 31, 32).

K dispozici jsou i **profily s přerušným tepelným mostem** (obr. 6, 22) nebo **profily dřevěné** (obr. 7, 19, 26, 27, 30, 33, 36).

Spedos nabízí také AD **s požární odolností** (obr. 4, 16, 25).

Pro provozy s vysokými nároky na čistotu prostředí jsou vhodné automatické dveře vyrobené **z nerezů** (obr. 34).





## Relax a zábava

*Dobyt je tuj aktivit*

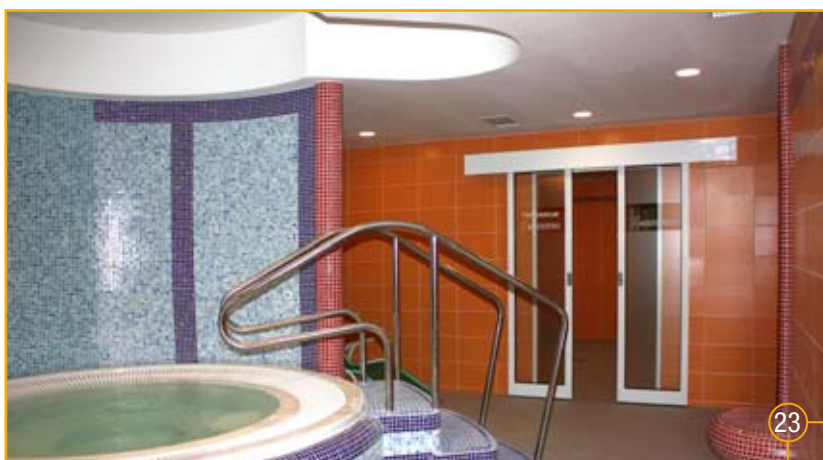
Noční bary, kavárny, zahradní restaurace, wellnes centra, bowlingy, golfová hřiště, jízdárny atd. – zde všude se mohou automatické dveře dobře uplatnit.





22

V zájmu zákazníka je třeba v provozních hodinách spojit jednotlivé hotelové úseky jednoduchým, pohodlným a bezbariérovým přístupem, a naopak – mimo provozní dobu je bezpečně uzavřít. Právě k tomu jsou ideální automatické dveře posuvné, případně i otočné (obr. 36), fungující podle naprogramovaných volitelných režimů. **Digitální programový přepínač Spedos** (viz obr. 22 vlevo) nabízí polohy Automat – pro volný vstup a východ oběma směry, Východ – jen východ, Otevřeno – pro trvalé otevření a Zavřeno – pro trvalé uzavření dveří. Programový přepínač je možné ovládat také **dálkovým ovladačem**.



23



24



25



28



26



27



29



30

## Hotelové zázemí

### *Služby bez bariér*

Vedle reprezentativních prostor najdou automatické dveře uplatnění v hotelech také na zcela praktických místech: jako spojovací dveře v garážích, či na terasách, průchody z kuchyně do skladu, přípravný, restaurace.



31

Dveře tady mají za úkol usnadnit pohyb zejména obsluhujícímu personálu. Lze je aktivovat kontaktním spínačem, který může být ve formě **nášlapné rohožky** (obr. 28, 26), **loketního spínače** (obr. 27, 34 vpravo vedle dveří), tlačítka apod..

Automatické dveře současně poskytují vysoký komfort hostům – například při vstupu na terasu (obr. 32), nebo dokonce i na toalety (obr. 31).

Automatické dveře mohou být propojeny s jakýmkoli **kontrolním přístupovým systémem** umožňujícím vstup prostřednictvím čtečky karet, biometrie, kódovací klávesnice apod.

Pro zvláštní vstupy různých typů (např. zaměstnanecké s kontrolou přístupu) je možné využít jakékoli automatické dveře, včetně karuselových (obr. 35 – Tourniket). Na rozdíl od karuselů v hlavních vstupech však pro vstupy kontrolované musí být karusely co nejužší (vhodné jsou do průměru 2 200 mm), aby šířka segmentu umožňovala průchod pouze jedné kontrolované osobě.





- kdykoli na dosah
- vrata a dveře s trvalým dohledem
- kvalitní a značkové díly



[www.automatickedvere.cz](http://www.automatickedvere.cz)  
[www.automatickedvere.sk](http://www.automatickedvere.sk)

#### Česká republika

tel.: +420 571 759 211  
fax: +420 571 759 222  
spedos@spedos.cz  
www.spedos.cz

Praha a Střední Čechy +420 605 201 565  
Východní Čechy +420 605 201 565  
Severní Čechy +420 605 201 565  
Jižní Čechy +420 605 201 259

Západní Čechy +420 605 201 259  
Jižní Morava +420 605 201 269  
Střední Morava +420 605 201 248  
Severní Morava +420 605 201 222

#### Slovenská republika

tel.: +421 41 707 7111  
fax: +421 41 707 7131  
spedos@spedos.sk  
www.spedos.sk

Západní Slovensko +421 903 660 930  
Střední Slovensko +421 903 641 726  
Východní Slovensko +421 903 641 009

